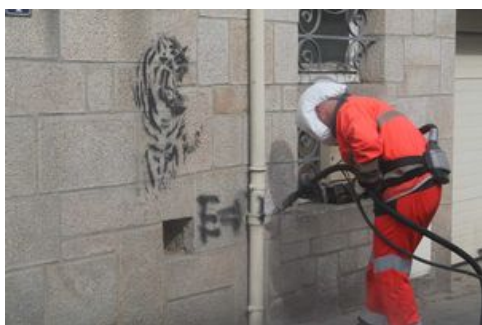


Environnement

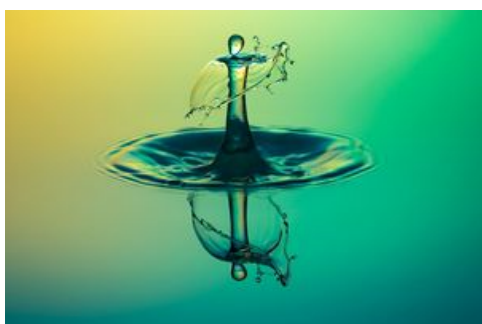


Propreté urbaine

La propreté de la ville demande une implication de chacun. Si les services municipaux travaillent à entretenir et à nettoyer la commune, une...



Déchets



Eau et assainissement





Espaces verts

La ville de Ploërmel est labellisée de trois "fleurs" au barème de "Villes et Villages Fleuris" depuis 2009. Une véritable reconnaissance pour le...

VILLE DE PLOËRMEL
PLACE DE L'HÔTEL DE VILLE
56800 PLOËRMEL

HORAIRES D'OUVERTURE
du lundi au vendredi : 9h/12h et 13h30/17h30
fermé les samedis

Le service Population et Citoyenneté est ouvert aux mêmes horaires que la mairie, excepté les mardis matins à partir du 15 décembre, où il sera fermé.

Tél. : 02 97 73 20 73

 **CONTACTEZ-NOUS**

► [CONSULTER LES SERVICES DE PLOËRMEL COMMUNAUTÉ](#)